

REGIONE PIEMONTE



CITTA' DI BIELLA

Divisione Tecnica

SEZIONE STRADE E ACQUE

LAVORI DI GESTIONE E RIQUALIFICAZIONE CONNETTIVO URBANO
ACCORDO QUADRO TRIENNALE

SERVIZIO DI PREVENZIONE NEVE - GHIACCIO

ELABORATO : COROGRAFIA ZONA DI COMPETENZA E
VIABILITA' PRINCIPALE

PROGETTISTA : Arch. Marco Siletti

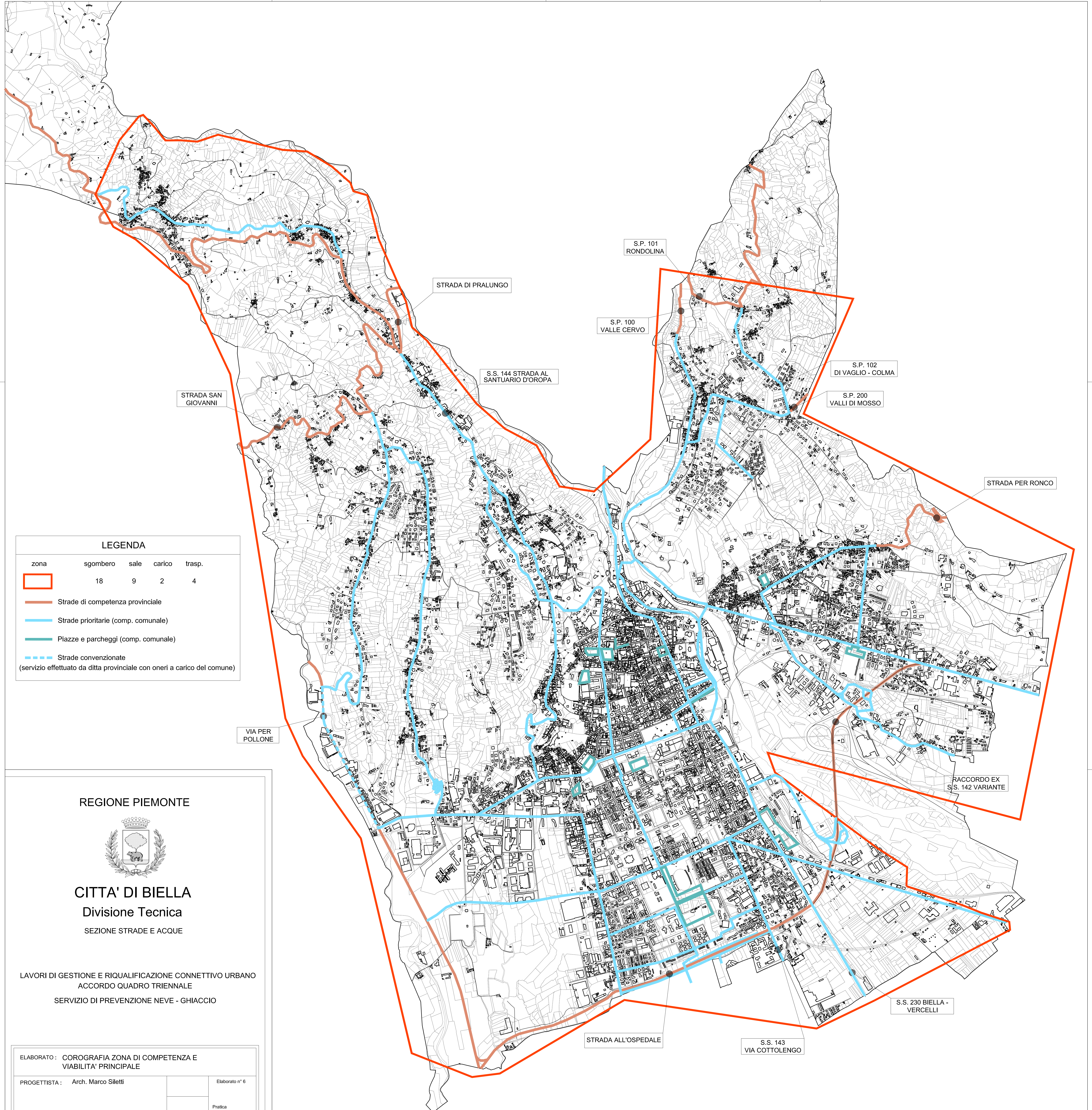


Elaborato n° 6

Data :
Settembre 2020

Pratica
05/20

AGGIORNAMENTI :



LEGENDA

| zona | sgombero | sale | carico | trasp. |
|------|--|------|--------|--------|
| | 18 | 9 | 2 | 4 |
| | Strade di competenza provinciale | | | |
| | Strade prioritarie (comp. comunale) | | | |
| | Piazze e parcheggi (comp. comunale) | | | |
| | Strade convenzionate (servizio effettuato da ditta provinciale con oneri a carico del comune) | | | |

REGIONE PIEMONTE



CITTA' DI BIELLA
Divisione Tecnica
SEZIONE STRADE E ACQUE

LAVORI DI GESTIONE E RIQUALIFICAZIONE CONNETTIVO URBANO
ACCORDO QUADRO TRIENNALE
SERVIZIO DI PREVENZIONE NEVE - GHIACCIO

| | |
|--|----------------|
| ELABORATO: COROGRAFIA ZONA DI COMPETENZA E VIABILITA' PRINCIPALE | |
| PROGETTISTA: Arch. Marco Siletti | Elaborato n° 6 |
| Data: Settembre 2020 | Pratica 05/20 |
| AGGIORNAMENTI: | |

STRADA DI PRALUNGO

S.P. 101 RONDOLINA

S.P. 100 VALLE CERVO

S.S. 144 STRADA AL SANTUARIO D'OROPA

S.P. 102 DI VAGLIO - COLMA

S.P. 200 VALLI DI MOSSO

STRADA SAN GIOVANNI

STRADA PER RONCO

VIA PER POLLONE

RACCORDO EX S.S. 142 VARIANTE

STRADA ALL'OSPEDALE

S.S. 143 VIA COTTOLONGO

S.S. 230 BIELLA - VERCELLI