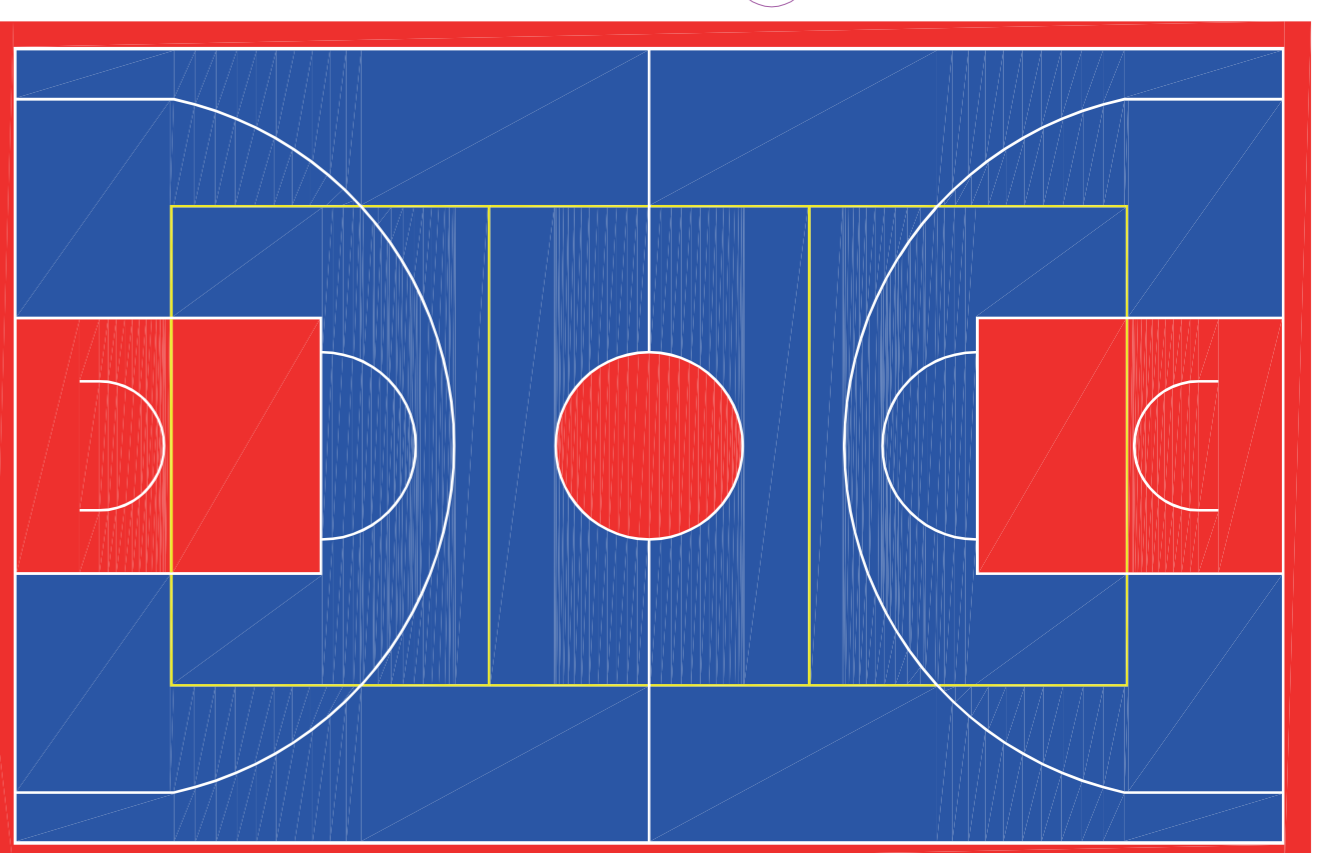




Pavimentazione

1

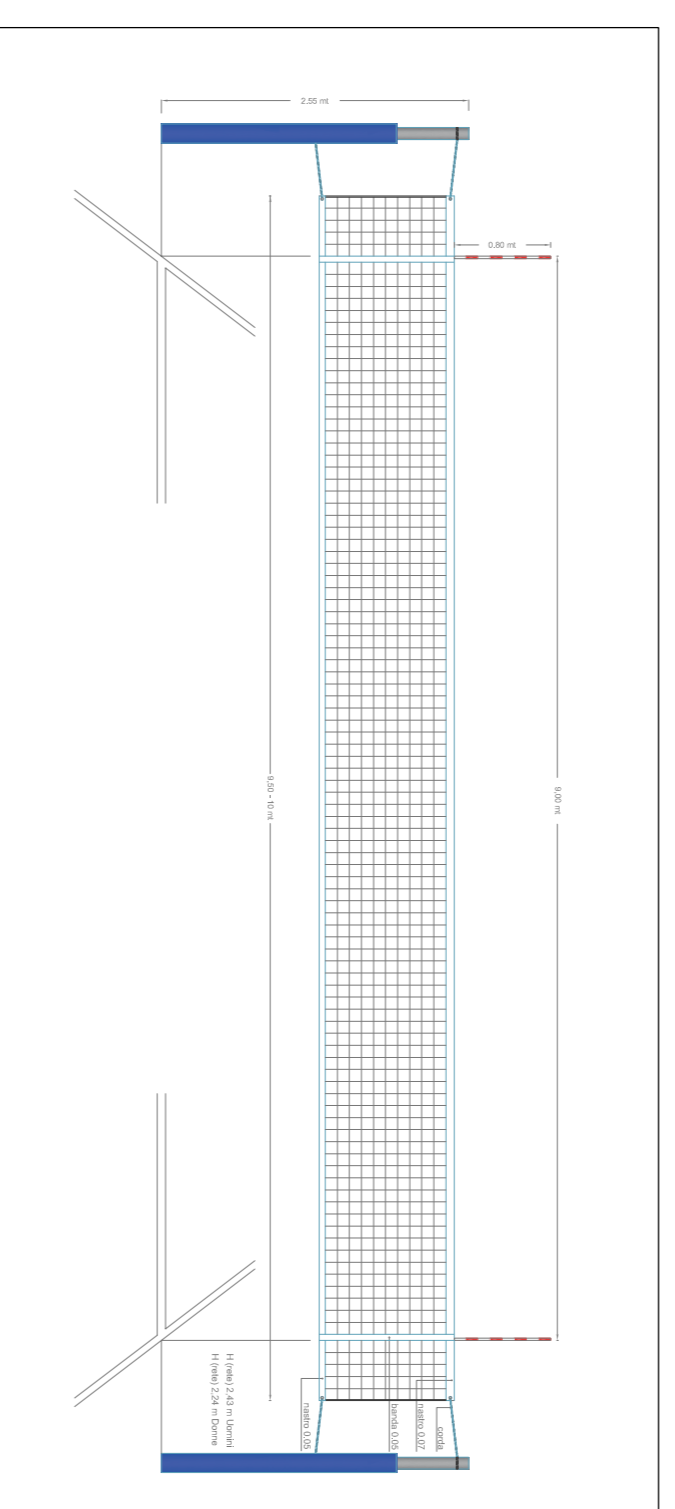
- Raschiatura e rimozione della vecchia vernice.
- Posa di resina acrilica in due colori.
- Tracciamento campi di Pallacanestro, Pallavolo, Palamano e Calcetto.
- Lavori da giardiniere e florovivaista
- Messa a dimora di due nuove essenze arboree: Pinus ovium (cileglio),
- Potature di risanamento o contenimento di tutti gli alberi.
- Opere e lavorazioni di arredo
- Sistemazione rete di recinzione.



Lavori da giardiniere e florovivaista

3

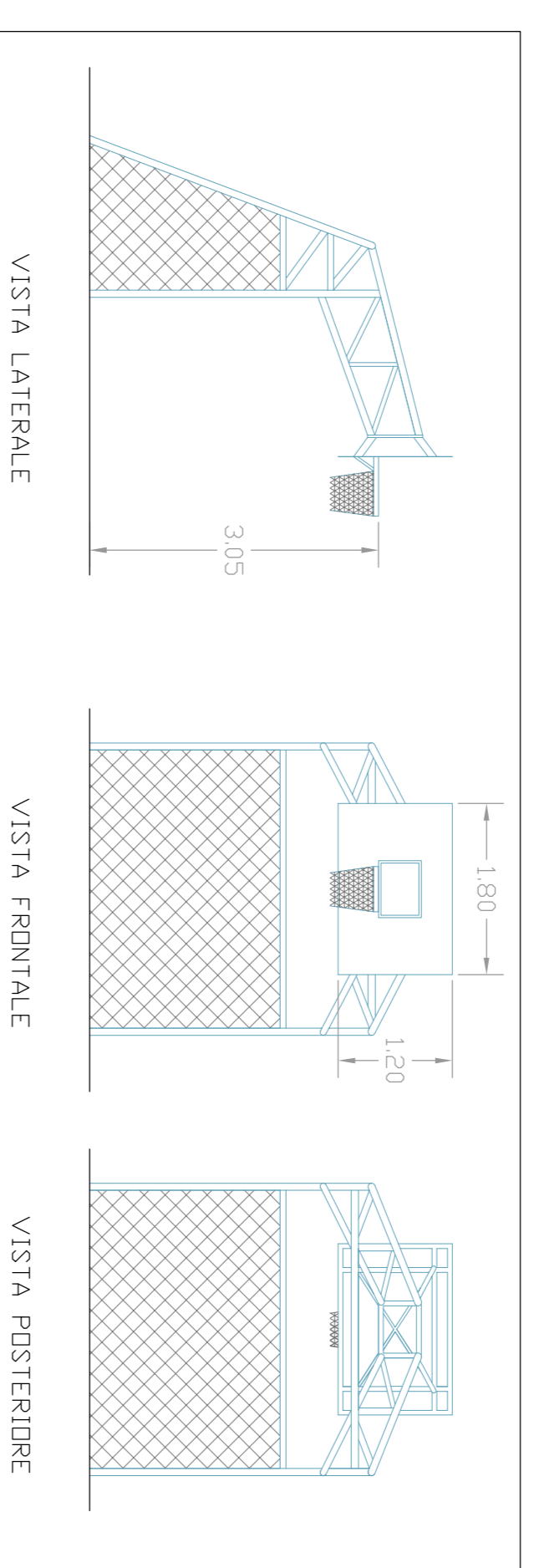
- Potature di risanamento o contenimento di tutti gli alberi.
- Lavorazioni di arredo
- Sistemazione rete di recinzione.



Attrezzatura di gioco

5

- Sostituzione dei canestri per il gioco del basket.



Nuove attrezzature per sport di squadra



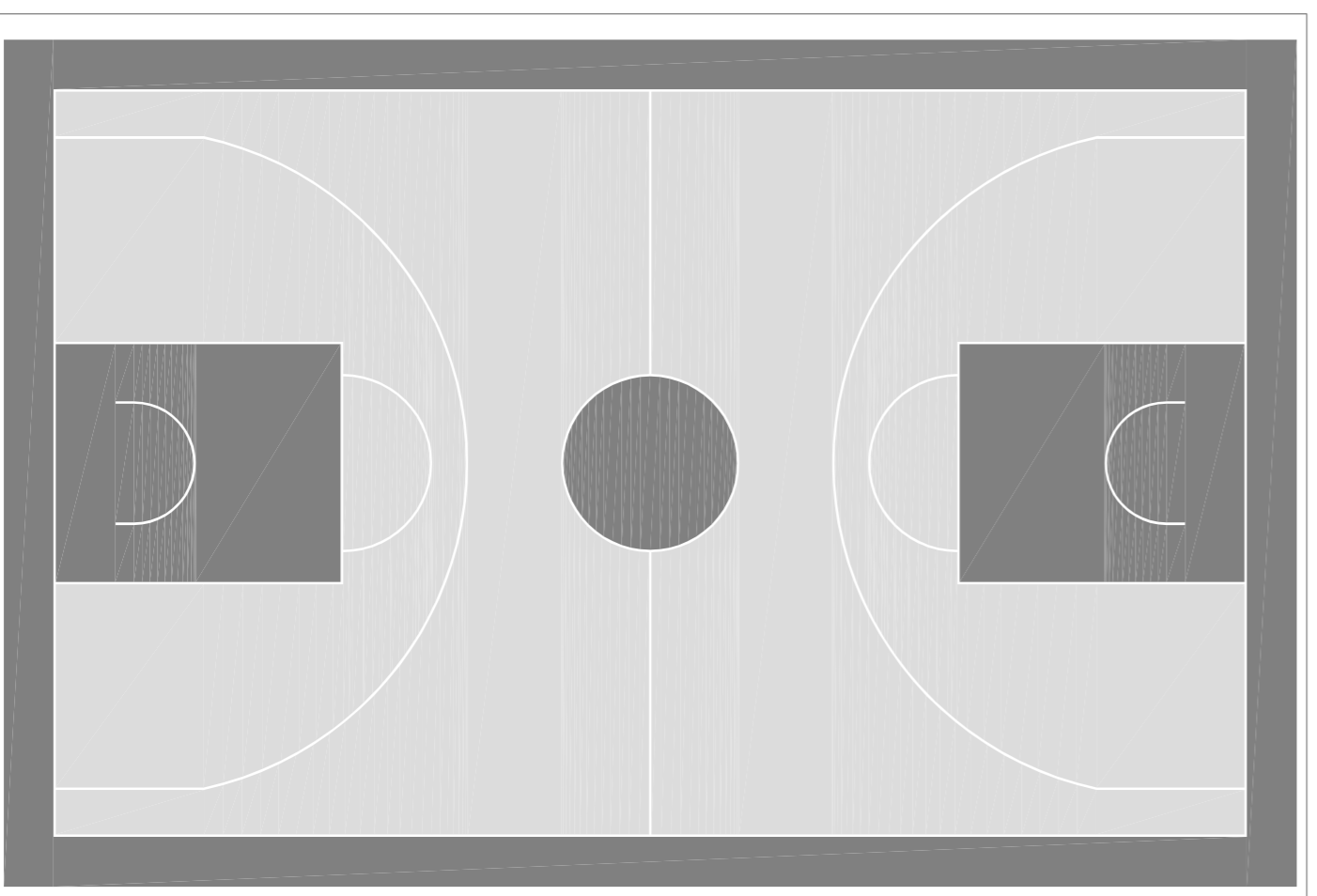
La resina utilizzata dev'essere acrilica in modo da creare una pavimentazione monolitica impermeabile dalle elevate caratteristiche meccaniche, che consenta uniformità di rimbalzo e stabilità di appoggio ed al tempo stesso presenti una elevata resistenza agli agenti atmosferici: ed ai raggi UV.



Pavimentazione

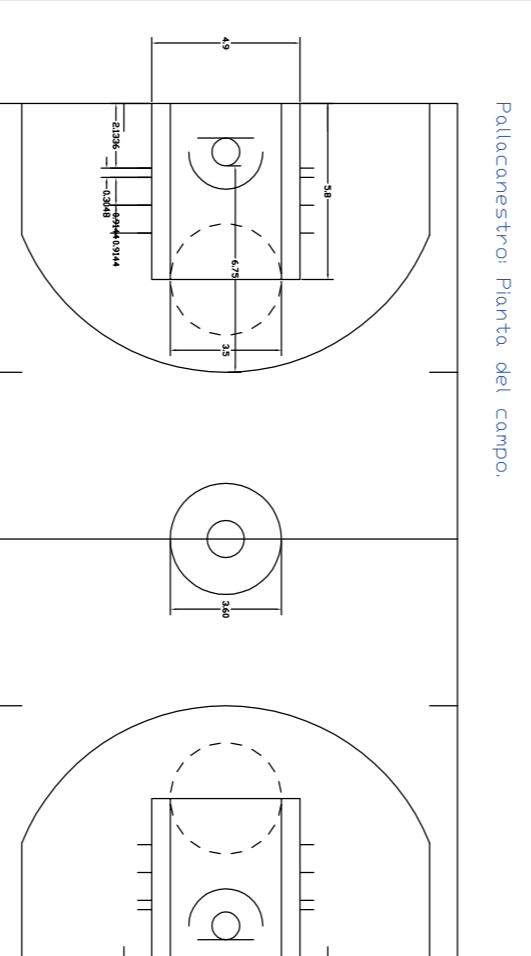
4

- Sistemazione campo in dis. esistente.
- Posa di resina acrilica in due colori.
- Tracciamento campo per il gioco della pallacanestro.

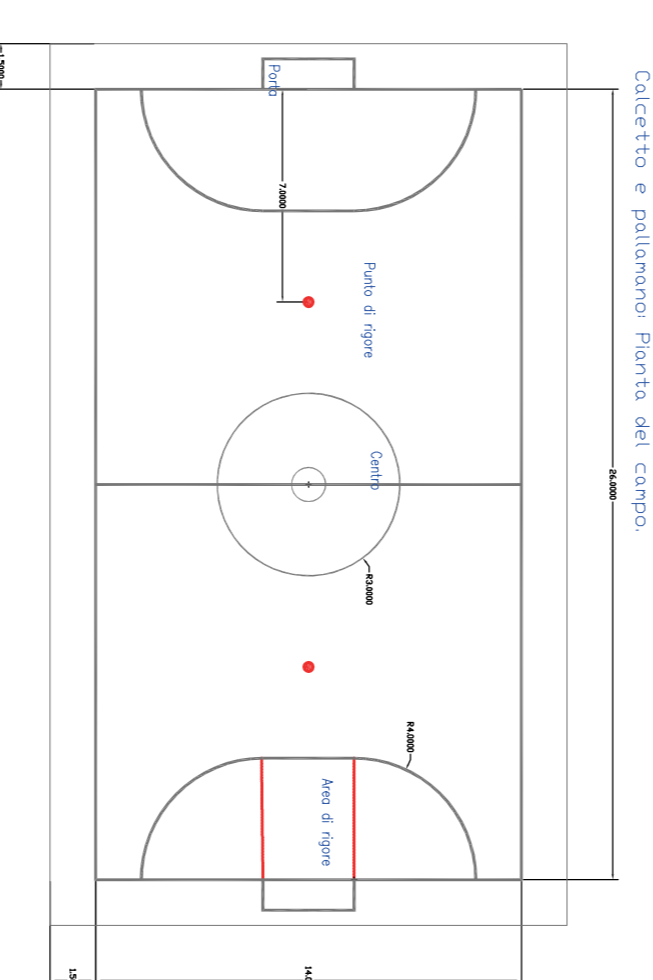


Rendering

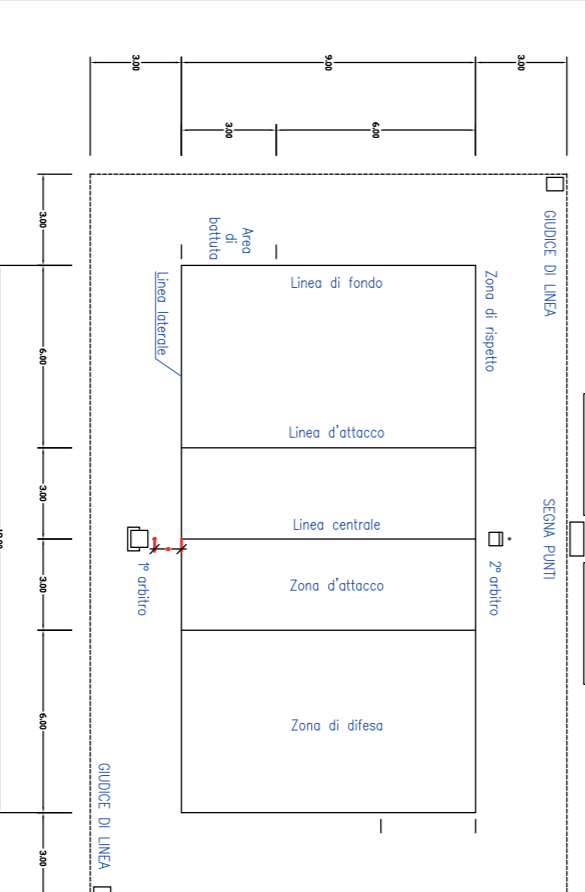
TRACCIAMENTO CAMPI SPORTIVI



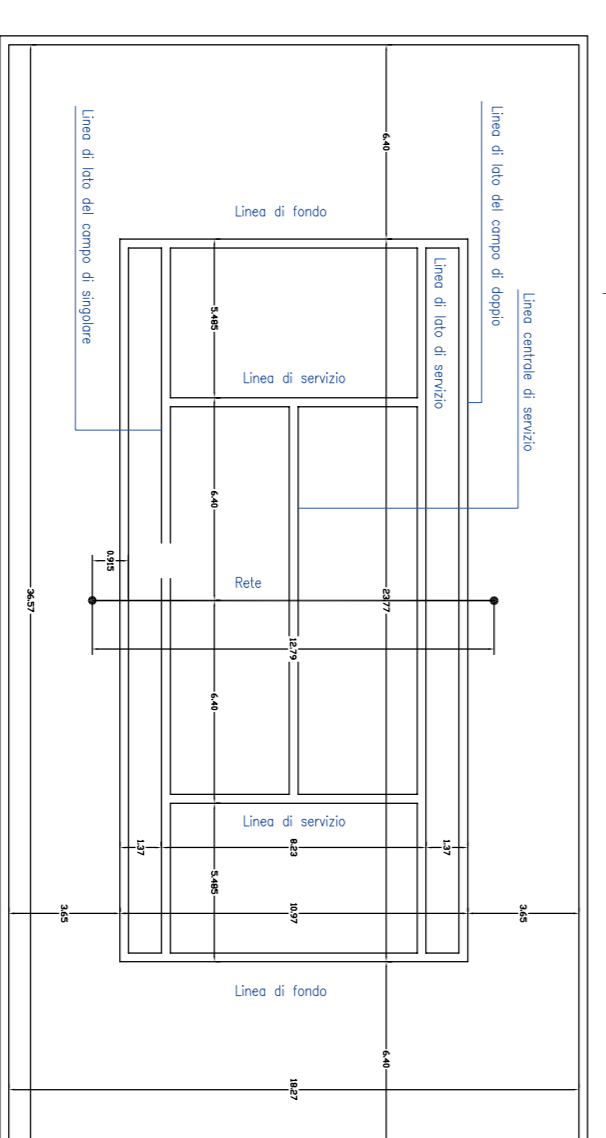
Pallacanestro/ Puntia del campo.



Calcetto e pallamano Puntia del campo



Pallavolo Puntia del campo.



Tennis Puntia del campo.



CITTÀ di BIELLA

MEMBRIA DOPO AL VALORE MILITARE
MEMBRIA PARLAMENTO SU MERITO CIVILE
UFFICIO ARREDO - PARCHI e GIARDINI

Progetto esecutivo



**INTERVENTI DIVERSI DI ADEGUAMENTO
AREE GIOCO ALL'APERTO**

Campo da basket in Piazza del Monte, Oremo e Via De Amicis a Chiavazza
Campo di calcio nell'area ex Convitto

ELABORATI: Pianimetria generale, Documentazione fotografica Particolari e rendering

PROGETTISTA: Arch. Raffaella Penna
RUP: Arch. Graziano Paternani
PSC: Arch. Marco Siletti
collaboratore ed Esecutore: Geom. Antonio Pusecchia

AGGIORNAMENTI :

Scala: Vari
Date: Settembre 2016
Laborato n° 2