

**LEGENDA**

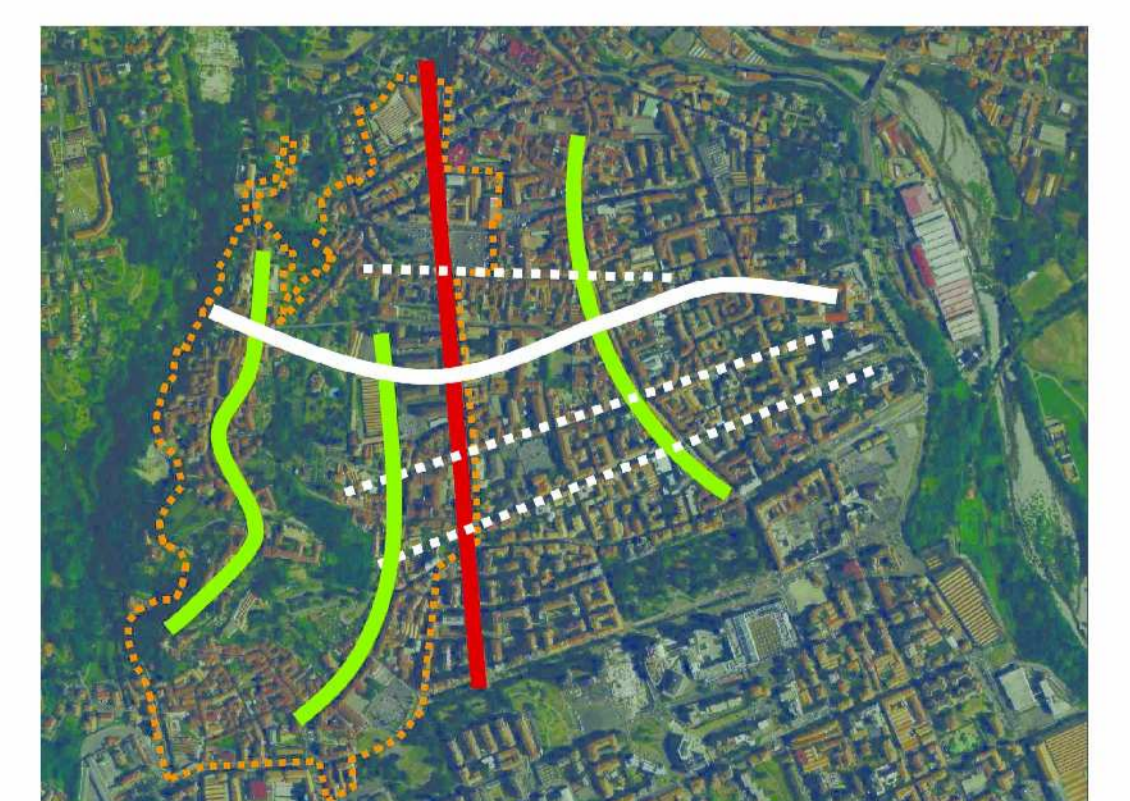
- area PISU
- delimitazione centro storico
- addensamento commerciale A1
- funicolare
- Contratti di quartiere II
- Contratti di quartiere II - interventi

**Interventi**

- 1.01 Realizzazione nuova Biblioteca Civica con recupero e rifunzionalizzazione della ex Palestra Curiel (G.I.L.)
- 1.02 Riqualificazione e arredo urbano Piazza Curiel
- 2.01 Completamento Museo del Territorio - Riqualificazione pavimentazione del chiostro del Convento di San Sebastiano
- 2.02 Recupero Palazzina ex Lanificio Scuola Piacenza
- 2.03 Realizzazione nuovo giardino pubblico con recupero area ex Lanificio Felice Piacenza
- 3.01 Realizzazione nuovo parcheggio pubblico con recupero area ex Maglificio Boglietti
- 3.02 Potenziamento stazioni rete Bike sharing: stazioni Museo del Territorio e Vernato ★
- 3.03 Valorizzazione e messa in sicurezza delle stazioni di valle e di monte della funicolare terrestre "Biella Piano - Biella Piazza"
- 4.01 Riqualificazione e arredo urbano Piazza Cossato
- 4.02 Riqualificazione pavimentazione, arredo urbano e sottoservizi via Quintino Sella
- 5.01 Riqualificazione pavimentazione, arredo urbano e sottoservizi strada Giardini di Sotto
- 5.02 Riqualificazione pavimentazione, arredo urbano e sottoservizi Costa San Sebastiano
- 5.03 Riqualificazione pavimentazione, arredo urbano e sottoservizi Corso del Piazzo e via Avogadro
- 5.04 Riqualificazione, arredo urbano e illuminazione artistica Piazza Cisterna e Piazzetta San Giacomo
- 5.05 Riqualificazione pavimentazione, arredo urbano e sottoservizi Vicolo del Bellone
- 5.06 Riqualificazione giardino pubblico panoramico del Piazzo di pertinenza di Palazzo Ferrero sede del Centro Servizi per l'attivazione di imprese giovanili
- 6.01 Nuova sede Servizio Sociale Professionale Area Adulti e Anziani nell'ex Lavanderia del Vernato
- 6.02 Nuova sede Servizio Sociale Professionale Area Minori presso l'ex Convento San Francesco
- 7.01 Interventi di sostegno alle PMI e promozione della imprenditorialità ●●
- 7.02 Centro Servizi per l'attivazione di imprese giovanili
- 8.01 Realizzazione connettività della rete comunale di fibre ottiche ⚡
- 8.02 Realizzazione oasi wi-fi negli spazi pubblici ●

**Interventi privati**

- A ex stabilimento Fila
- B piazza Colonnati
- C Potenziamento stazioni rete bike sharing: stazione funicolare ★
- D completamento Giardini del Piazzo
- E ex stabilimento Chiorino
- F riqualificazione isolato e realizzazione percorso pubblico
- G Rete teleriscaldamento ⚡
- H Realizzazione oasi wi-fi ●



ALLEGATO al Dossier di Candidatura  
SEZIONE B Relazione Descrittiva del PISU:

**1.5 PLANIMETRIA GENERALE**

GENAIO 2011

scala 1:2000