

IL BENESSERE ORGANIZZATIVO

nel

Comune di Biella

Sintesi dei risultati

CARATTERISTICHE SOCIO-ANAGRAFICHE

Operatori coinvolti 319 su 393 c.a. (81,2% c.a.)		
Genere	Maschi	41%
	Femmine	59%
Età	tra 45 e 54	48%
Titolo di studio	Scuola media superiore	52%
Stato civile	Coniugato/a o convivente	68%
Tipo contratto	Tempo indeterminato	97%
Regime orario	Tempo pieno	88%
Area professionale	Amministrazione, gestione personale, affari generali e finanziari	24%
	Socio-educativa	24%
Categoria	C	47%
Settore lavorativo	Attività culturali e istruzione	24%
Anni lavoro in Comune	15-24 anni	36%
Ore lavorative al giorno	Fino a 8 ore	86%

PREMESSA

A fronte di quanto emerso dall'analisi per settori e tenuto conto della lista degli elementi da migliorare, si possono individuare alcuni ambiti problematici che, essendo rilevati come tali nella quasi totalità delle aree operative, rappresentano probabilmente delle

CRITICITA' DI SISTEMA

CRITICITA'

Si rilevano elementi comuni di insoddisfazione, riguardanti:

- il **SISTEMA DI VALUTAZIONE** delle prestazioni;
- la **COMUNICAZIONE ORGANIZZATIVA** tra **SETTORI**;
- lo **STRESS** associato al lavoro.

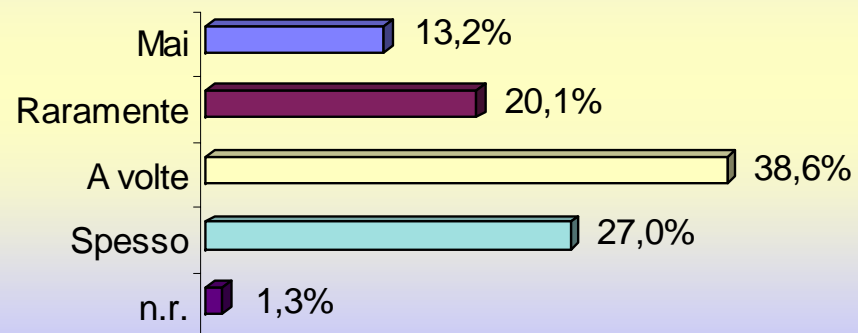
Criticità: VALUTAZIONE

L'insoddisfazione riguarda il **SISTEMA DI VALUTAZIONE** delle prestazioni e, in particolare, i criteri fondanti il sistema stesso.

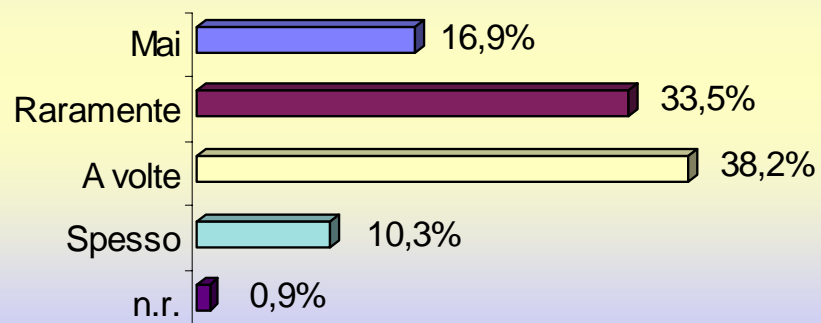
Infatti, tale criticità viene chiaramente legata ai criteri su cui si basa la valutazione del personale (con ricadute sul sistema di distribuzione degli incentivi, soprattutto economici), e non tanto all'equità con cui i superiori trattano i dipendenti.

Equità

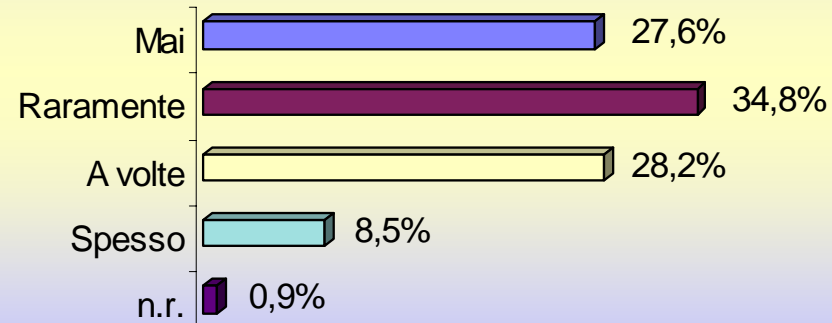
I dirigenti trattano i dipendenti
in maniera equa
(Media = 2,80)



I criteri di valutazione
sono equi e trasparenti
(Media = 2,42)

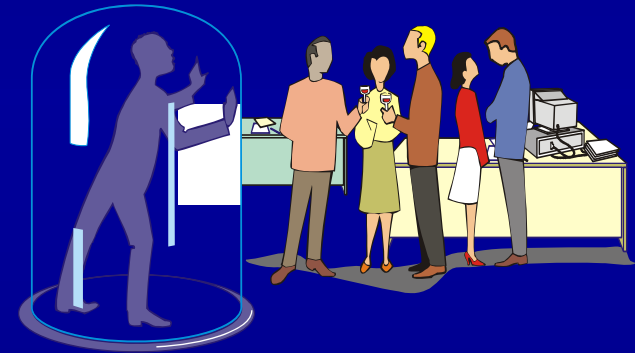
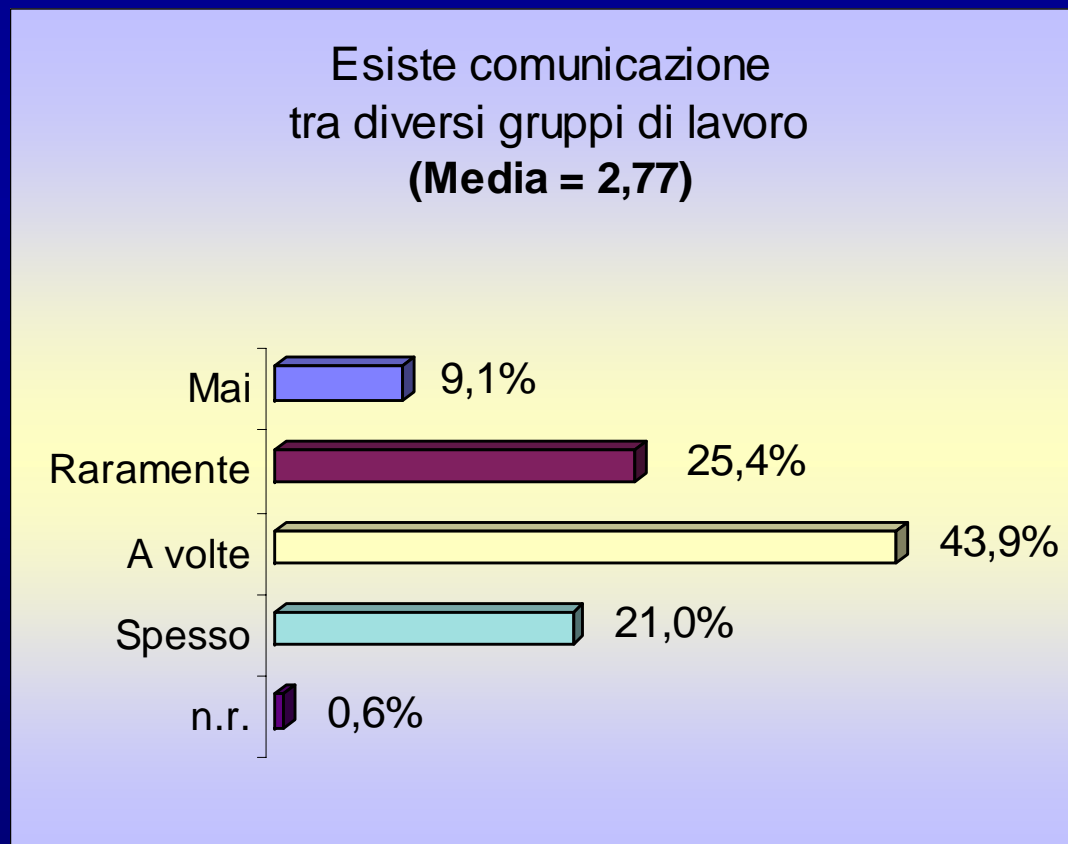


Gli incentivi economici
sono dati in base all'efficacia
(Media = 2,18)



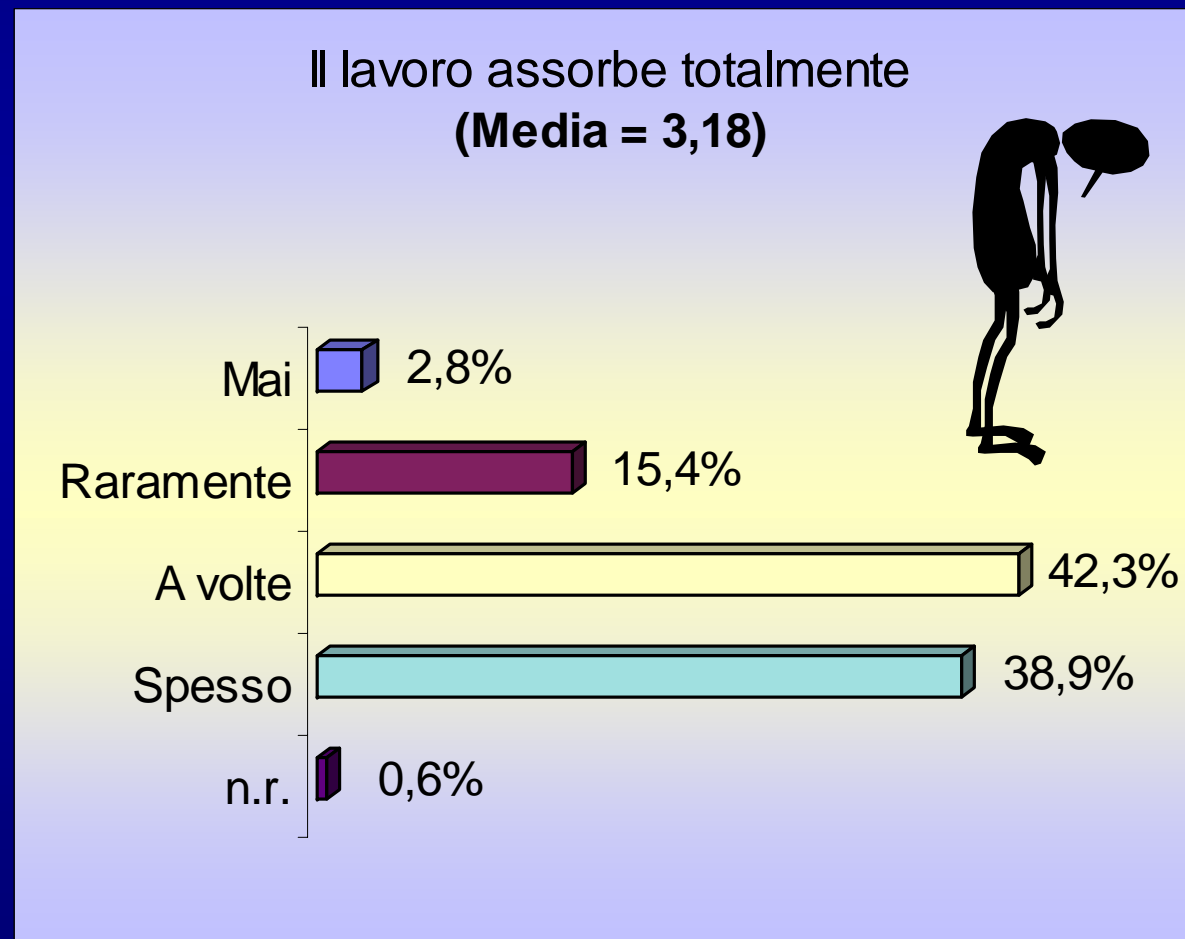
Criticità: COMUNICAZIONE

Si evidenziano ampi margini di miglioramento relativamente alla COMUNICAZIONE ORGANIZZATIVA tra SETTORI.



Criticità: STRESS ^{1/2}

Tale dimensione, probabilmente, trova maggior senso se letta unitamente a caratteristiche dei compiti, quali: rigidità di norme e procedure; fatica mentale; ripetitività.



Criticità: STRESS 2/2



Caratteristiche del lavoro

