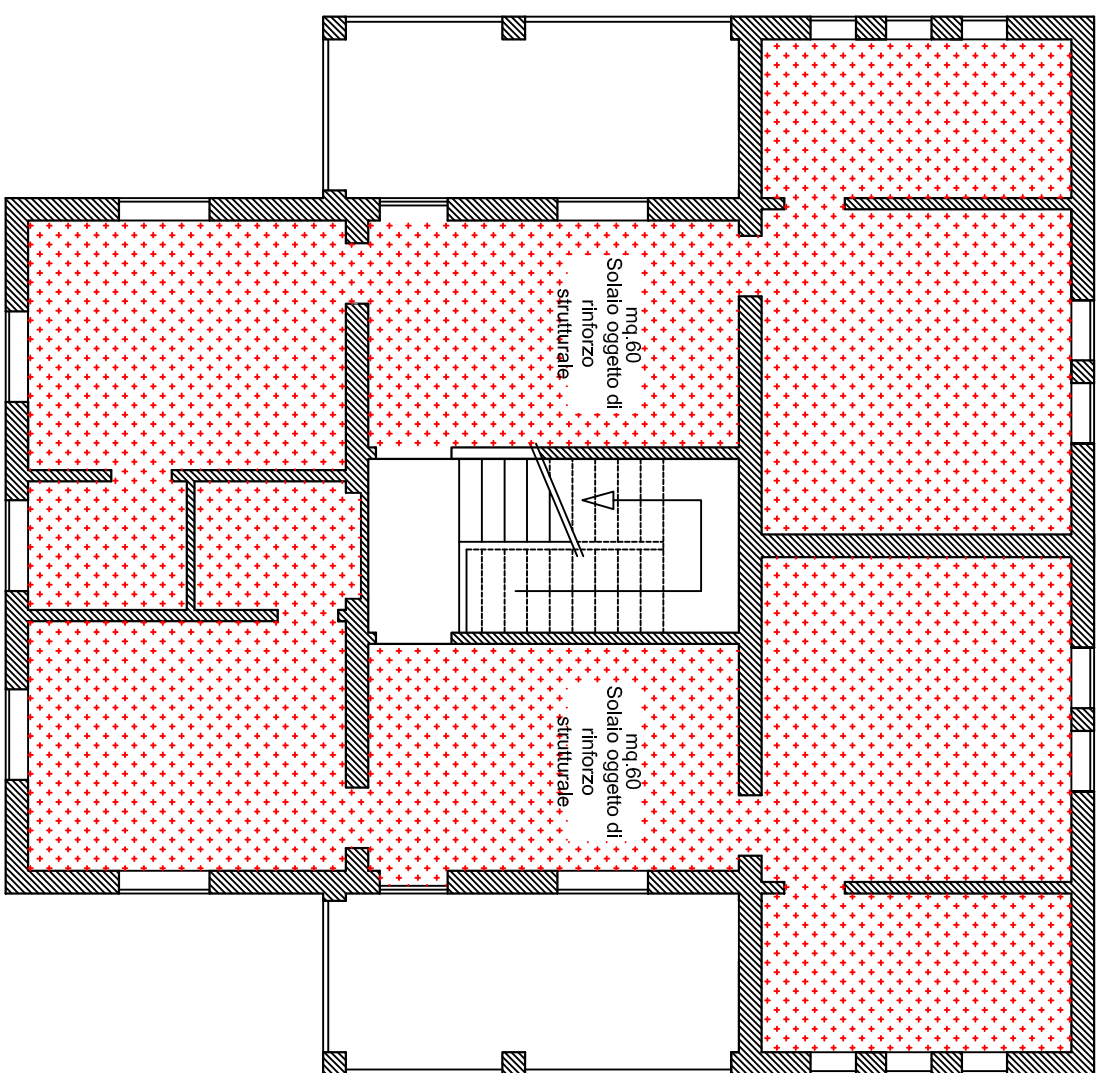
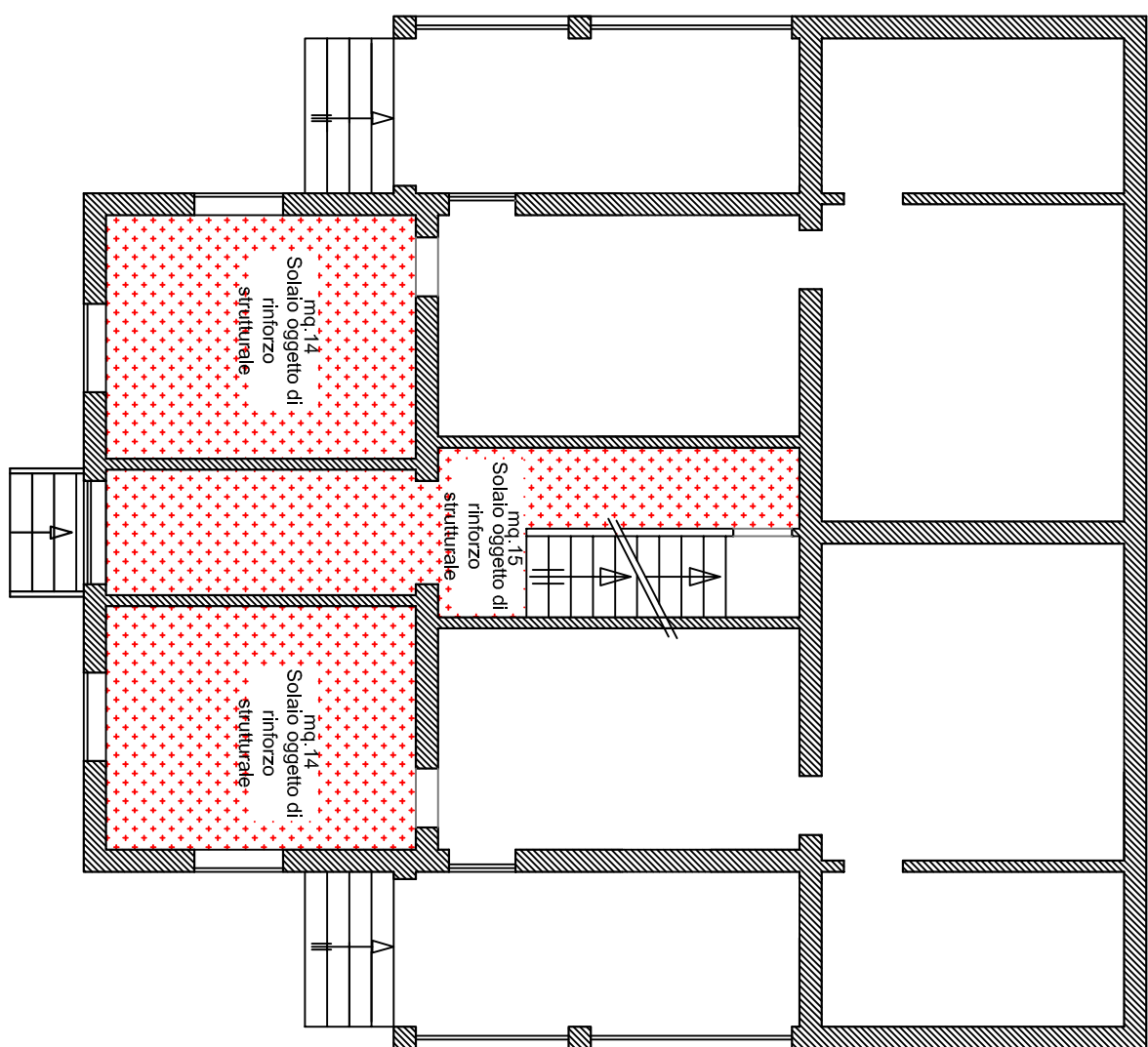


Planimetria solaio  
P. 1° da rinforzare

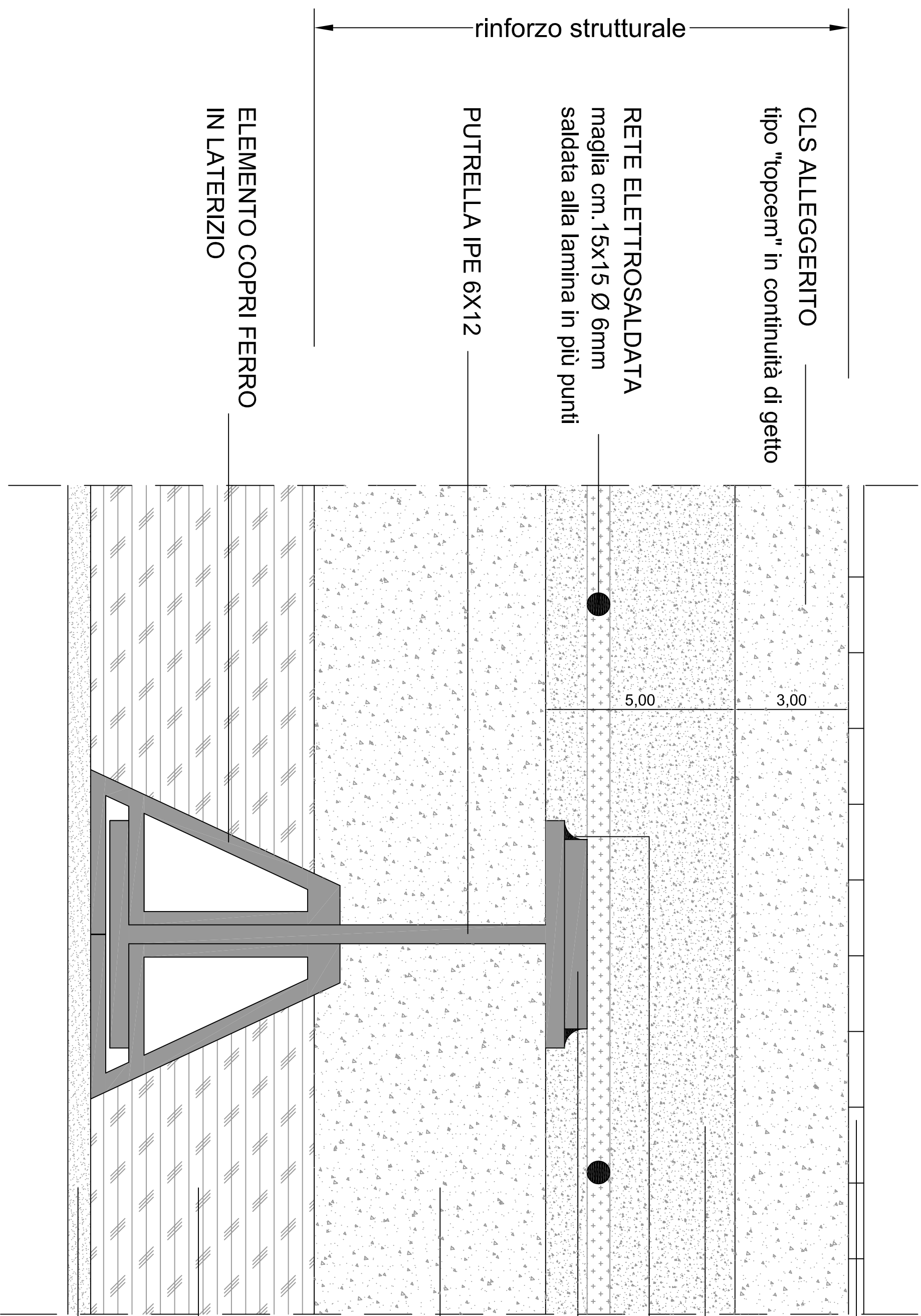


Planimetria solaio  
P. 1°, da rinforzare

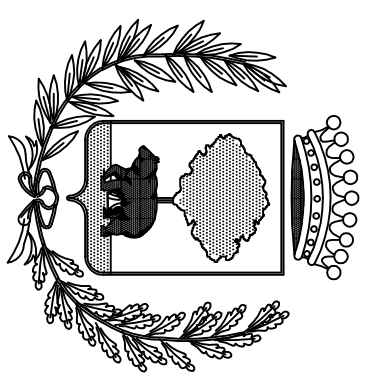


Particolare costruttivo  
rinforzo solaio P. 1°, e P. 1°

Portata solaio >= 200 Kg/mq accidentale



REGIONE PIEMONTE  
CITTÀ DI BIELLA



Divisione Tecnica  
SETTORE EDILIZIA PUBBLICA ED IMPIANTI

LAVORO:

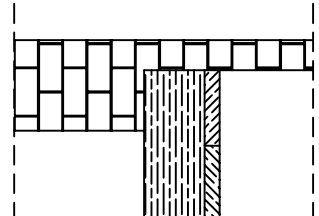
RISTRUTTURAZIONE E RECUPERO STABILE COMUNALE  
ADBITO A RESIDENZA IN VIA PONDERANO N. 12

PROGETTO ESECUTIVO

Elaborazione: Strutture con particolari costruttivi			
Progettista:	Arch. Graziano PATERIGNANI	Scala:	1:100 1:10
Redattore:	P.L.E. Mauro FERRARO FORNERA	Disegnato:	04/e
Approvato:		Giugno 2018	

Particolare costruttivo  
nuovo assito P. sottotetto

Portata assito >= 150 Kg/mq accidentale



Tavole di legno cm. 20/25 x cm. 5  
Travi in legno cm. 12x20  
ad interasse di 80 cm.