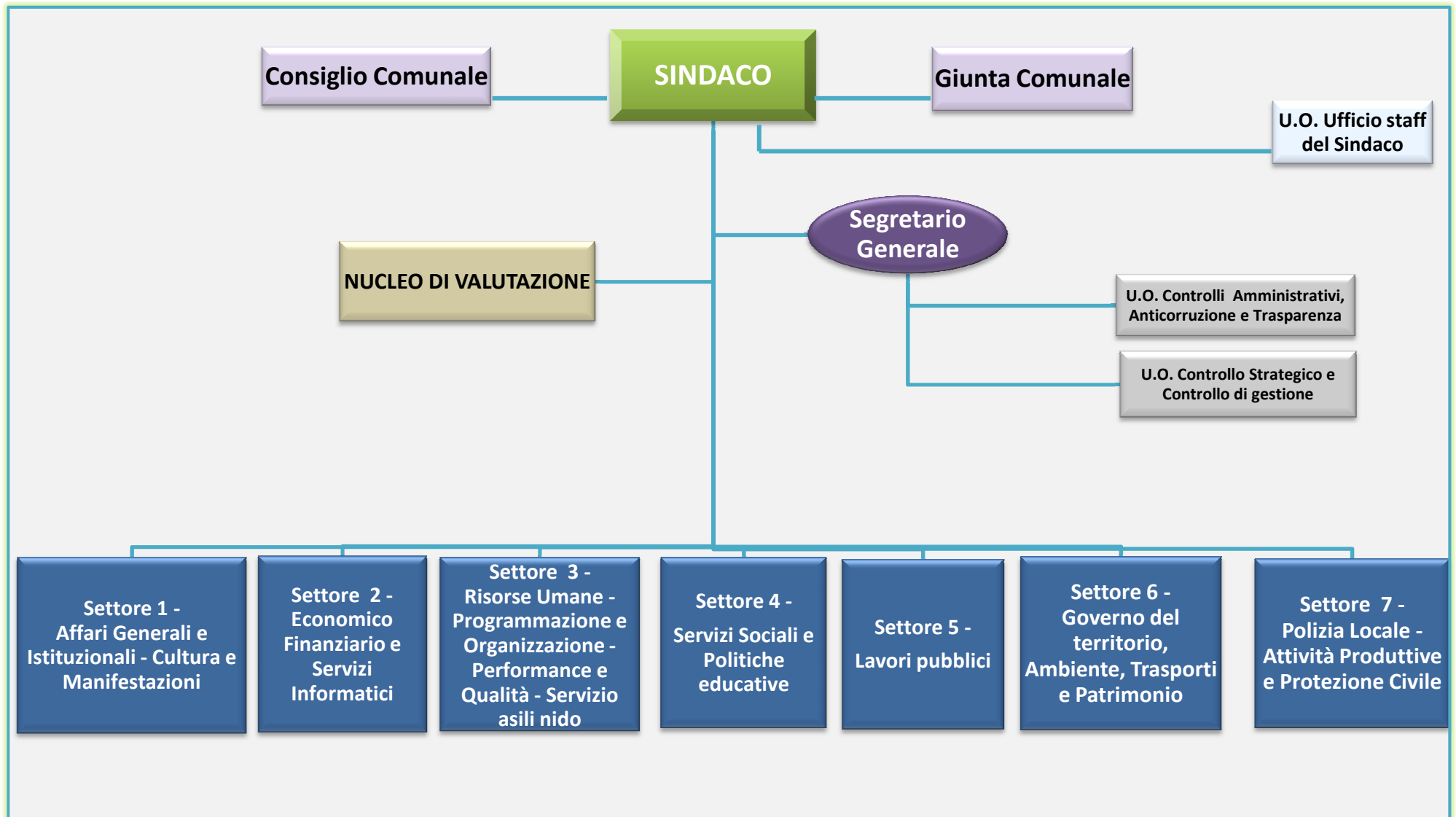
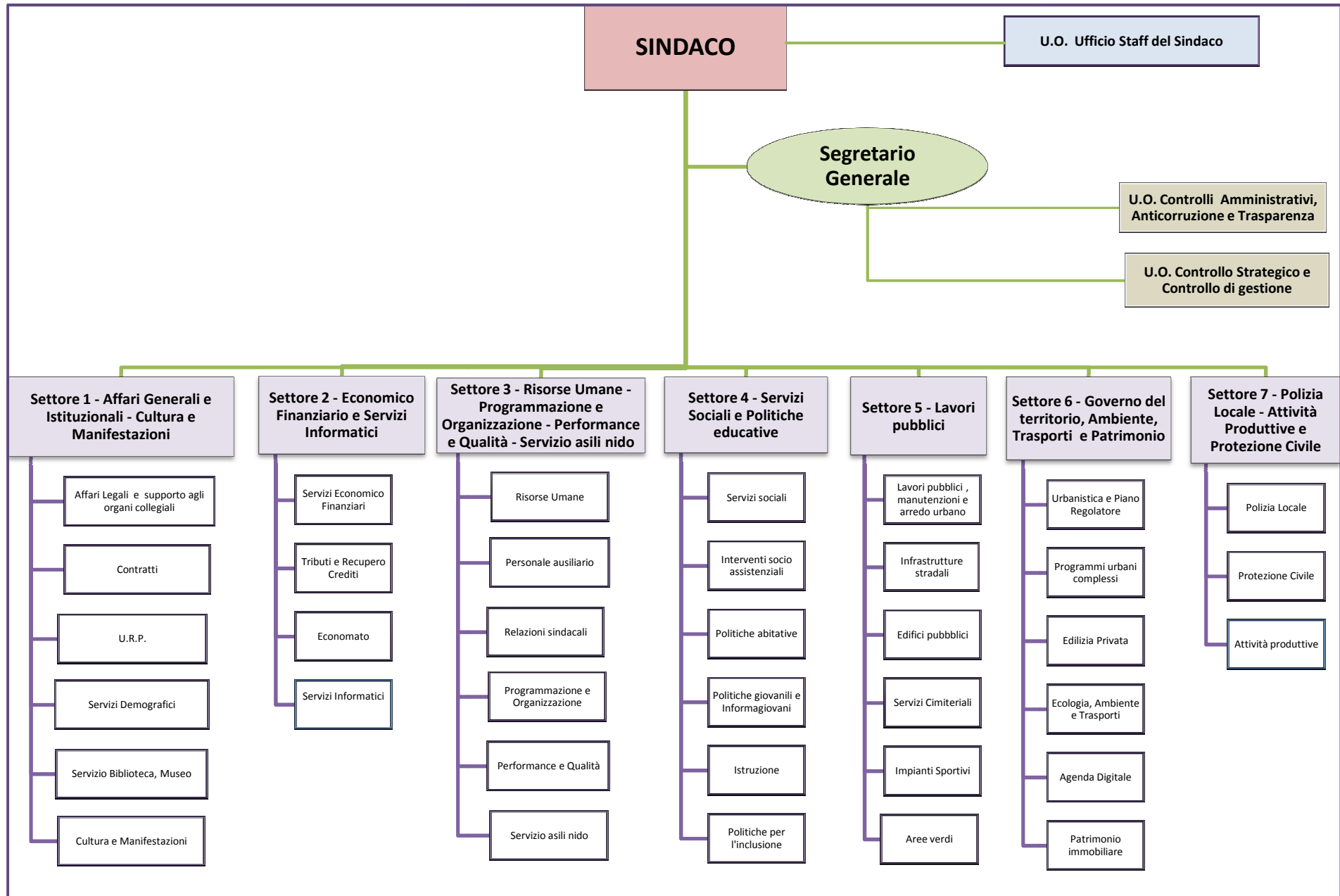
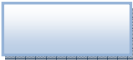





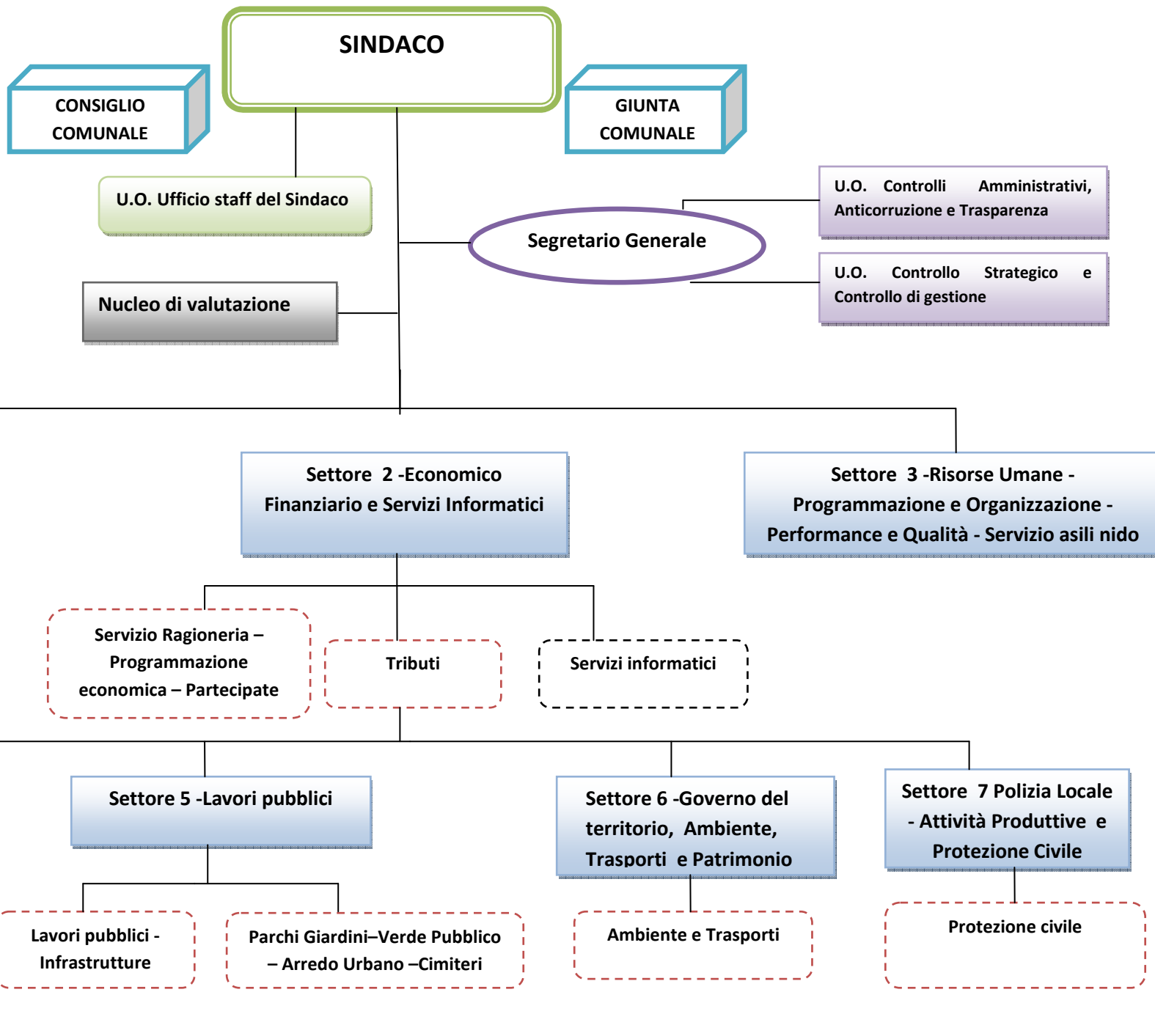
MACROSTRUTTURA DEL COMUNE DI BIELLA

MACROSTRUTTURA





-  Livello dirigenziale
-  Staff del Sindaco
-  U.O. alle dipendenze del Segretario
-  Posizione organizzative
-  Alta professionalità



Macrostruttura

Denominazione settori

MACROSTRUTTURA DELL'AREA

Settore I – Affari Generali e Istituzionali - Cultura e Manifestazioni

Settore II –Economico Finanziario e Servizi Informatici

**Settore III –Risorse Umane – Programmazione e Organizzazione –
Performance e Qualità – Servizio asili nido**

Settore IV - Servizi Sociali e Politiche Educative

Settore V – Lavori Pubblici

Settore VI – Governo del territorio, ambiente, trasporti e patrimonio

Settore VII - Settore Polizia Locale – Attività Produttive e Protezione Civile

U.O. - Ufficio Staff del Sindaco

U.O. - Controlli Amministrativi, Anticorruzione e Trasparenza

U.O.- Controllo Strategico e Controllo di gestione
