

Progetto Preliminare/Definitivo

**REALIZZAZIONE NUOVO
CENTRO DI RACCOLTA CONSORTILE DI BIELLA**

ELABORATO

T6

SITUAZIONE di PROGETTO

MAGAZZINO DI SMISTAMENTO E PREPARAZIONE

PIANTE SCALA 1: 100
SEZIONE SCALA 1: 100
PROSPETTO SCALA 1: 100

DATA PROGETTO:
FEBBRAIO 2021

Ing. Marco FAUDA PICHET

Via Duca D'Aosta, 53 - BORGOSIESA (VC)
Tel. +39 0163 21773 - Fax +39 0163 27345
e-mail: studio.fauda@studiofauda.com

REVISIONE: REV. 0

COMMESSA:
PRIV001_2021

ID. FILE:
N:\DOCUMENTI\PRIVATI\COSRAB\Area ex Impresa Lanza\1_PdC SUAP\definitivo

**SMISTAMENTO E PREPARAZIONE
CARTA e CARTONE**

- (A) ZONA STOCCAGGIO CARTONE
- (B) NASTRO CON PARTENZA INTERRATA CARTONE
- (C) PRESSA CARTONE
- (D) USCITA BALLE CARTONE
- (E) NASTRO CARTA
- (F) PRESSA CARTA
- (G) USCITA BALLE CARTA
- (H) ZONA STOCCAGGIO CARTA

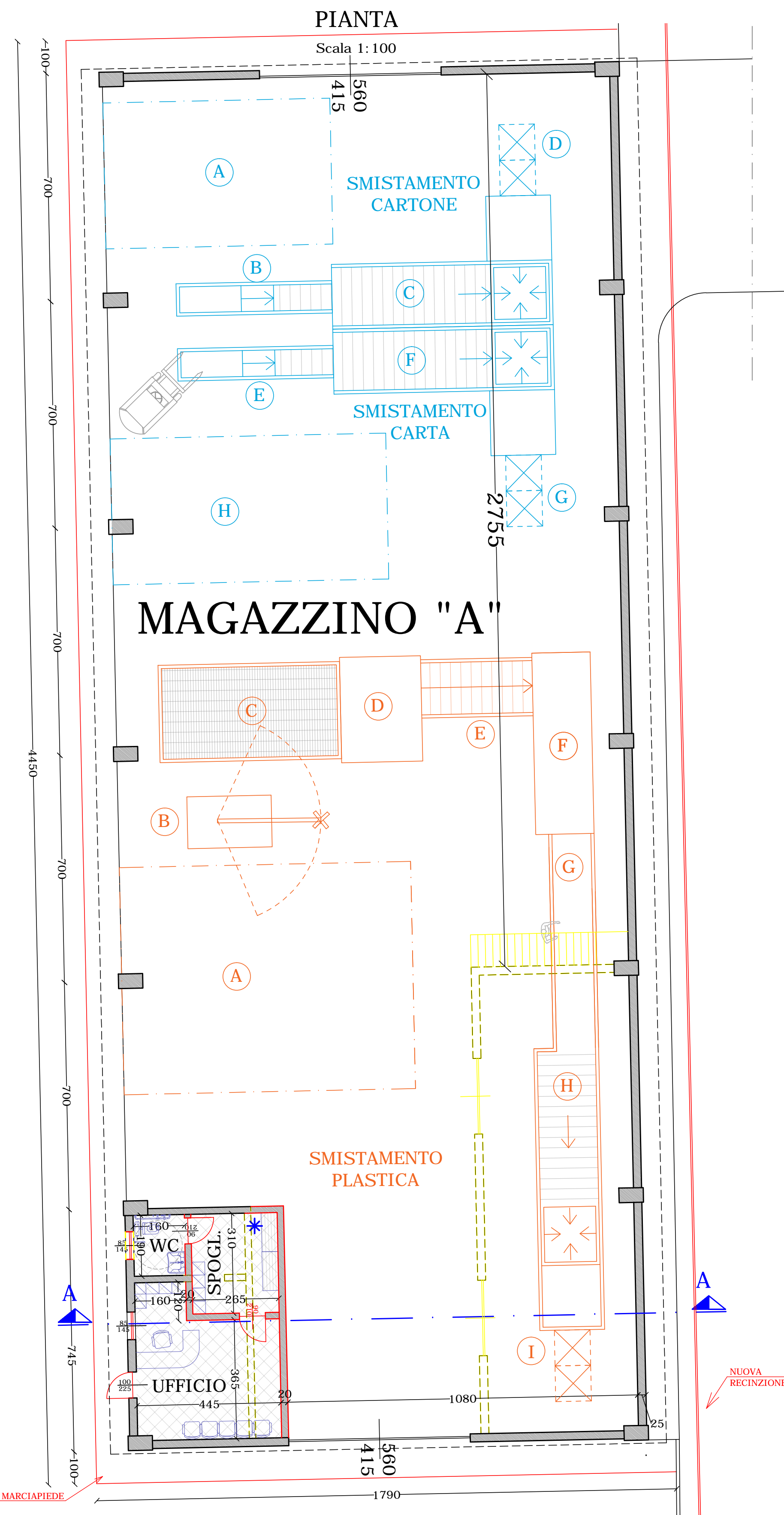
**SMISTAMENTO E PREPARAZIONE
PLASTICA**

- (A) ZONA STOCCAGGIO PLASTICA
- (B) CARICATORE
- (C) VAGLIO
- (D) APRISACCO
- (E) NASTRO
- (F) SEPARATORE A CORRENTI INDOTTE
- (G) NASTRO SELEZIONE MANUALE
- (H) PRESSA
- (I) USCITA BALLE

TABELLA RAPPORTI AEROILLUMINANTI

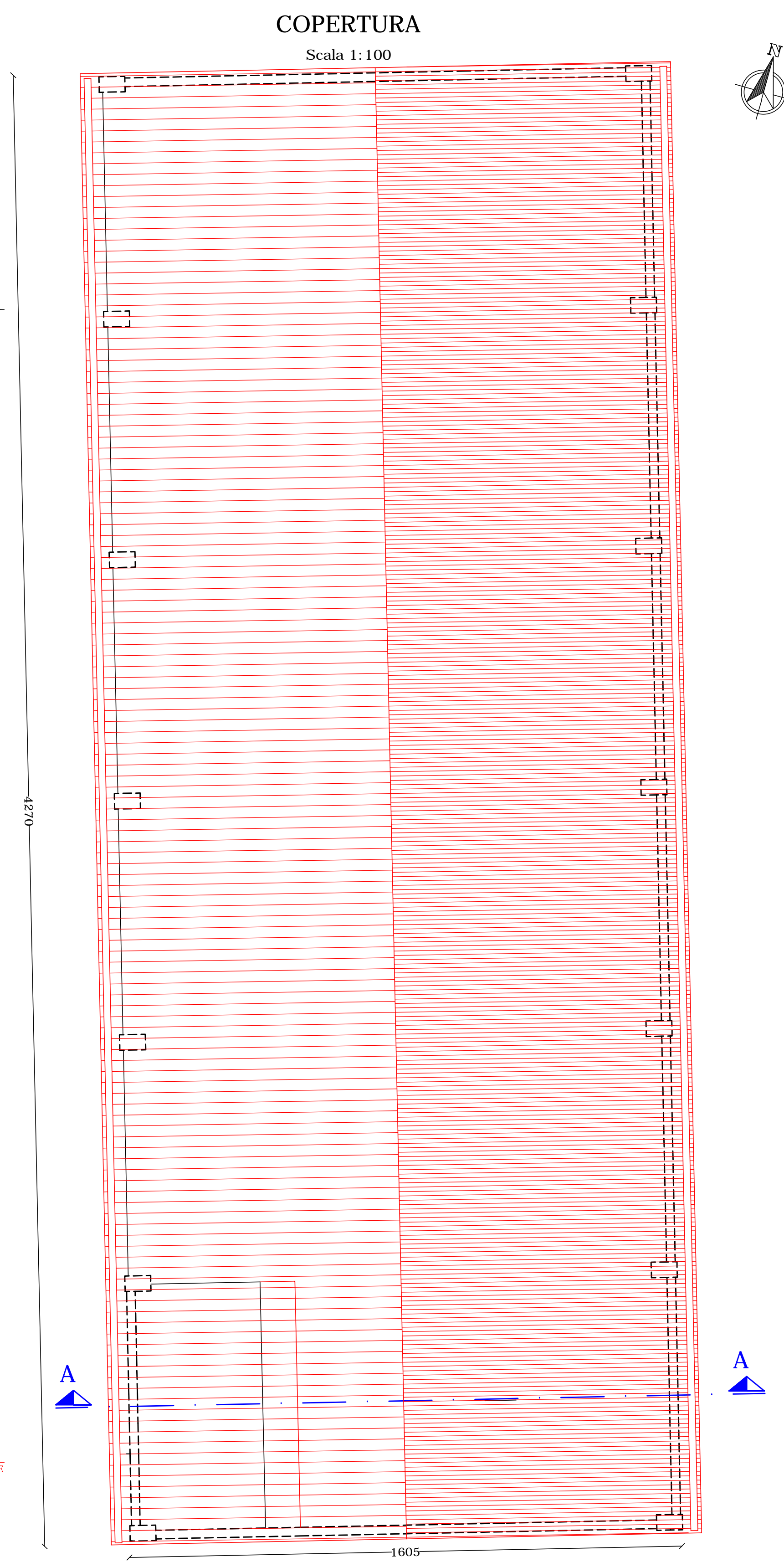
$$n = \text{rapporto aeroilluminante} = \frac{\text{sup. finestre}}{\text{sup. pavimento}} \geq 0.125$$

LOCALE	SUP. TOT. (m²)	SUP. FINISTRATA (m²)		RAPPORTO AEROILLUMINANTE sup.finestrata/sup.locale >= 0.125	VERIFICATO
		Finestre e porte	TOT.		
UFFICIO	18,16	1.00x2.10=2.10 0.85x1.45=1.23	3.33	3.33/18.16=0.18	VERIFICATO
SPOGLIATOIO	8,21	*aerazione forzata			VERIFICATO
WC	3,04	0.84x1.45=1.23	1.23	1.23/3.04=0.41	VERIFICATO



PROSPETTO SUD-OVEST

Scala 1:100



SEZIONE A-A'

Scala 1:100

