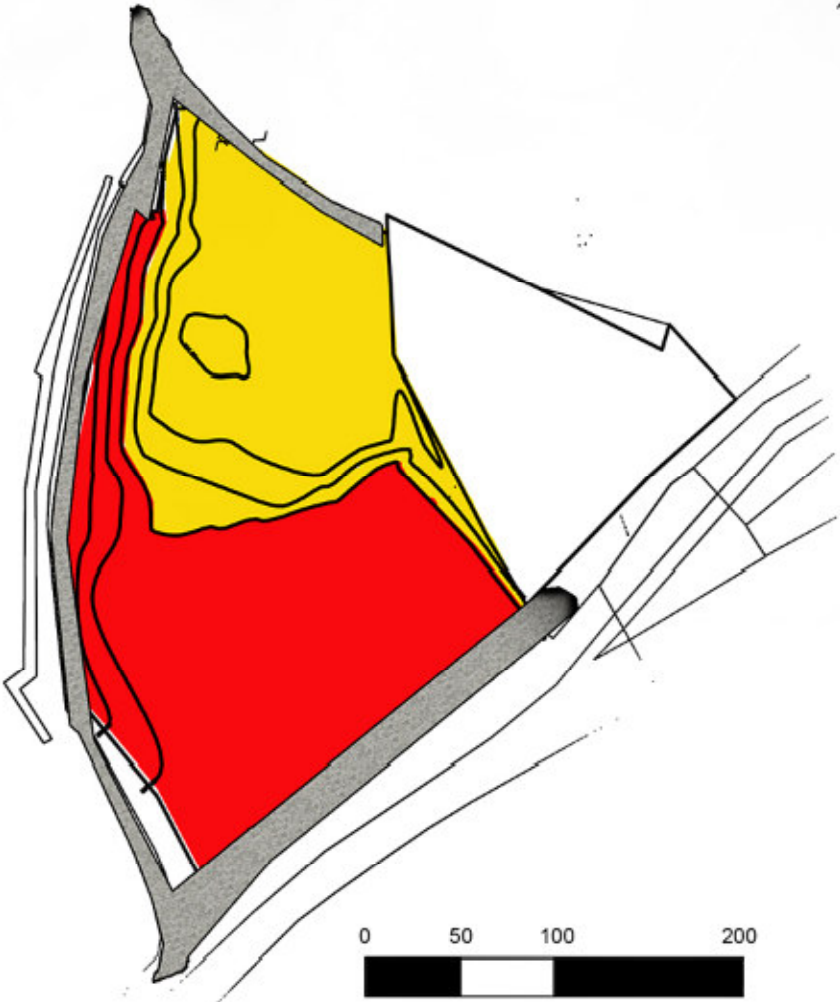


MASTERPLAN
Scala 1:500



Mappa dello sterro e riporto

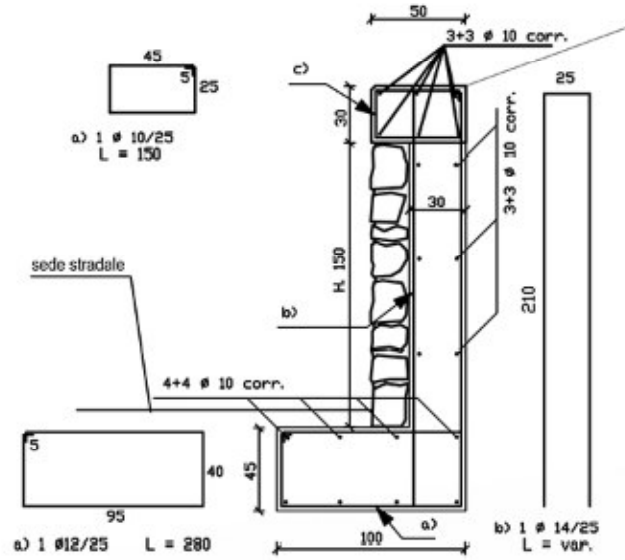


Volume del solido - Quota 398
Superficie: 13692 mq
Sterro 8893 mc
Riporto 7028 mc
Volume aggiuntivo 0,000 mc

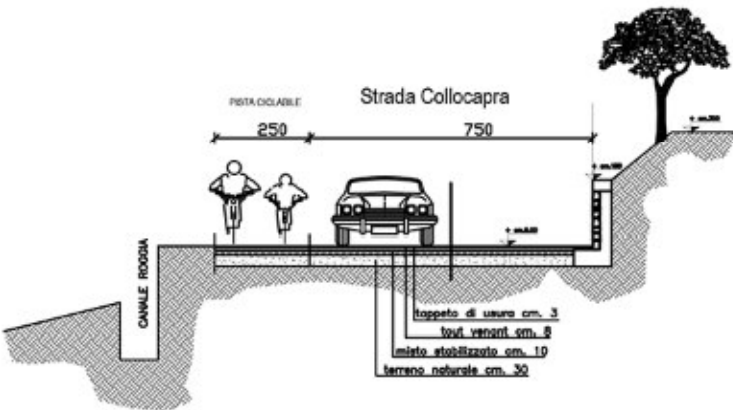
Area piano di sterro 4623 mq
Area piano di riporto 9068 mq
Area inclinata di sterro 4623 mq
Area inclinata di riporto 9068 mq

- Materiale di Riporto
- Materiale di Sterro
- Superficie strada nuova 3606 mc

Sezione tipo muro in scala 1:20



Sezione tipo della strada in scala 1:200



Coordinamento generale:
Arch. Graziano Patergnani
Divisione Tecnica
Settore Edilizia Pubblica ed
Impianti
Via Tripoli n. 48
13900 Biella
Tel: 015-35.07.1
Fax: 015-35.07.417

Progetto Architettonico e D.L.:
Arch. Ettore Pozzato
Divisione Tecnica
Settore Edilizia Pubblica ed
Impianti
Via Tripoli n. 48
13900 Biella
Tel: 015-35.07.1
Fax: 015-35.07.417

Progetto Strutturale e D.L.:

Progetto Impianti elettrici e D.L.:

Progetto Impianti
termoidraulici e D.L.:

Coordinatore della
sicurezza in fase
di progettazione:

Coordinatore della
sicurezza in fase
di esecuzione:

REGIONE PIEMONTE
CITTA' DI BIELLA



Divisione Tecnica
SETTORE EDILIZIA PUBBLICA ED IMPIANTI

COMPLESSO SPORTIVO DI CHIAVAZZA
V.LE VENEZIA
RISTRUTTURAZIONE E POTENZIAMENTO
LOTTO A
RIFACIMENTO SPOGLIATOI E SERVIZI GENERALI

PROGETTO ESECUTIVO

Elaborato:
Planimetria generale (Progetto)

Verifica e validazione progetto:

Approvazioni:
PROGETTO PRELIMINARE:
PROGETTO DEFINITIVO:
PROGETTO ESECUTIVO:

Scala
1:50
Data
GIUGNO 2017
Tavola
01b/ESE

Disegnato da:
E.P.

Disegnato da:
E.P.

Nome file:
esproprio.dwg

Nome file:
esproprio.dwg