

NOTE

— LA COMPATIBILITA' DEL PASSAGGIO DELLE TUBAZIONI DELL'IMPIANTO ELETTRICO E LA POSIZIONE DEI COMPONENTI, DOVRANNO ESSERE VERIFICATE IN SEDE DI REALIZZAZIONE CON:

1. LE SOLUZIONI ARCHITETTONICHE FINALI

2. I PERCORSI DEFINITIVI DEGLI ALTRI IMPIANTI

— IL DISEGNO ARCHITETTONICO E' PURAMENTE INDICATIVO E LA TAVOLA E' VALIDA SOLAMENTE PER GLI IMPIANTI INDICATI

— IL DIAMETRO MINIMO DELLE TUBAZIONI E' Ø20mm SE NON DIVERSAMENTE SPECIFICATO NELL'ELABORATO

LEGENDA	
	QUADRO ELETTRICO
	TUBAZIONE PVC FLESSIBILE POSATA SOTTO TRACCIA A PAVIMENTO O A PARETE
	TUBAZIONE PVC RIGIDO POSATA A VISTA A SOFFITTO
	CONDUTTURE IN SALITA
	SCATOLA DI DERIVAZIONE INCASSATA
	INTERRUTTORE DI COMANDO LUCI UNIPOLARE IN ESECUZIONE IP 55
	C.I. A LED A PARETE IN ESECUZIONE IP66 TIPO DISANO 927 ECHO 10W O A QUALITA' SUPERIORE
	C.I. A LED A PARETE IN ESECUZIONE IP66 TIPO DISANO 957 ECHO 21W O A QUALITA' SUPERIORE
	C.I. A LED A PLAFONE IN ESECUZIONE IP66 TIPO DISANO 960 HYDRO 24W O A QUALITA' SUPERIORE
	C.I. A LED A PLAFONE IN ESECUZIONE IP66 TIPO DISANO 957 ECHO 42W O A QUALITA' SUPERIORE
	C.I. A LED A PARETE PER ILLUMINAZIONE DI EMERGENZA ESECUZIONE IP65 6W-240lm EMERGENZA CON BATTERIA AL NiCd AUTONOMIA MINIMO 1h
	PRESA 2P + PE 10/16A IN ESECUZIONE IP 55
	COLLEGAMENTO IMPIANTO TERMOFLUIDICO: —Px: pompa ri' x —B: Quadro controllo bolitori —T: Alimentazione Caldaia —TA: Quadro Macchina Trattamento Aria —MA: Collegamento Macchina Trattamento Aria —PS: Quadro Impianto Pannelli Solari
	COLLEGAMENTO TERMOSTATO AMBIENTE COLLEGATO A VENTILCONVETTORE SECONDO SCHEMARIO PRODUTTORE
	PULSANTE TIRANTE IMPIANTO SEGNALAZIONE BAGNI
	TATTAZIONE IMPIANTO ALLARME BAGNI COMPLETA DI SPIA LUMINOSA TRANQUILLIZZANTE QUANDO ATTIVATO ALLARME
	CENTRALINO IMPIANTO ALLARME BAGNI CON RELATIVA SEGNALAZIONE OTTICO ACUSTICA

Coordinatione generale:  
Arch. Graziano Patergnani  
Divisione Tecnica  
Settore Edilizia Pubblica ed Impianti  
Via Tripoli n. 48  
13900 Biella  
Tel. 015-35.07.1  
Fax. 015-35.07.417

Progetto Architettonico e D.L.:  
Arch. Ettore Pozzato  
Divisione Tecnica  
Settore Edilizia Pubblica ed Impianti  
Via Tripoli n. 48  
13900 Biella  
Tel. 015-35.07.1  
Fax. 015-35.07.417

Progetto Impianti elettrici e D.L.:  
Ing. Davide Vascocchi  
Via Torino n. 47  
13900 Biella  
Tel. 015-849390 Int.4

REGIONE PIEMONTE  
CITTA' DI BIELLA



Divisione Tecnica  
SETTORE EDILIZIA PUBBLICA ED IMPIANTI

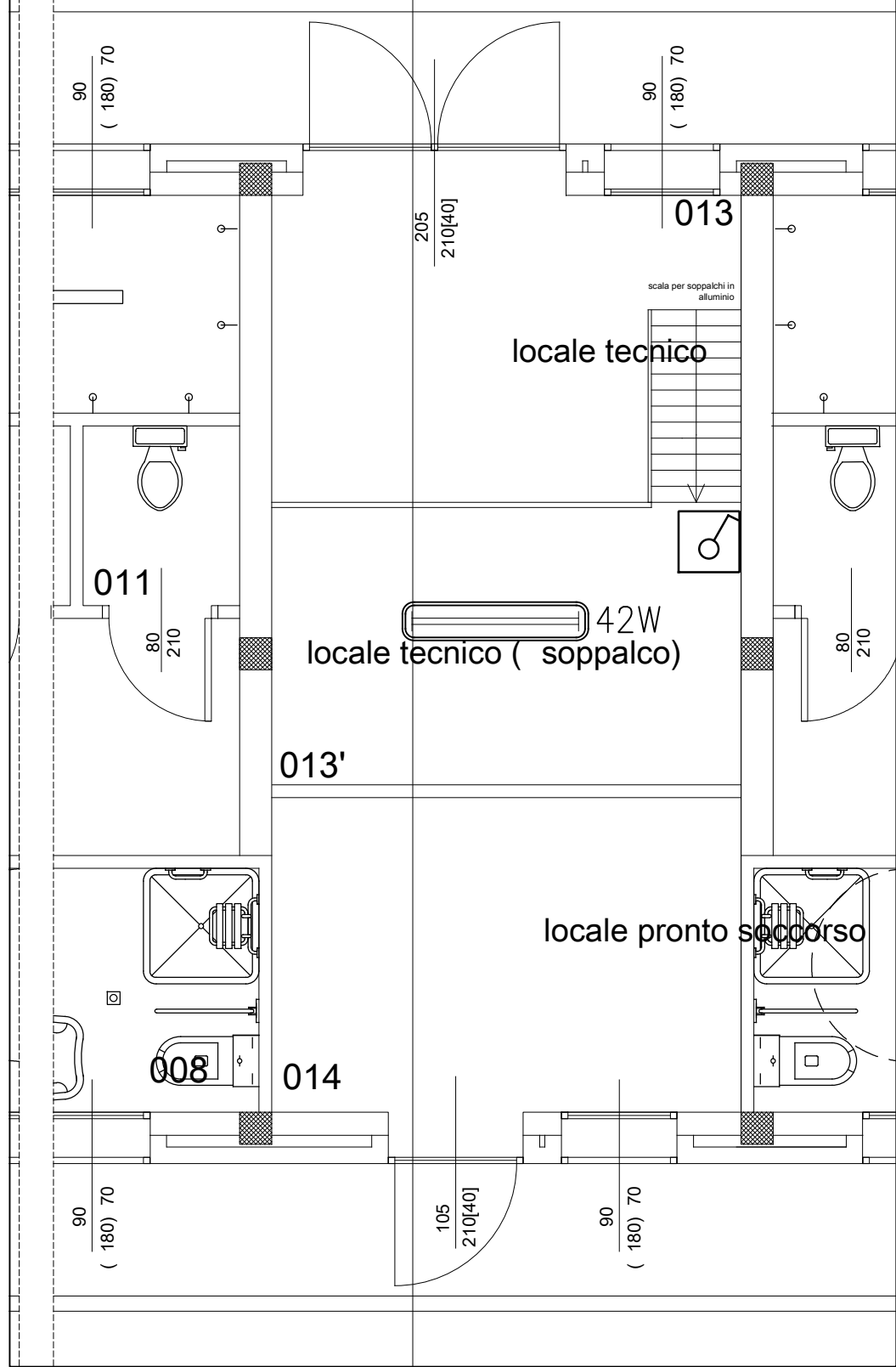
COMPLESSO SPORTIVO DI CHIAVAZZA  
V.LE VENEZIA  
RISTRUTTURAZIONE E POTENZIAMENTO  
LOTTO A  
RIFACIMENTO SPOGLIAIOI E SERVIZI GENERALI  
PROGETTO ESECUTIVO



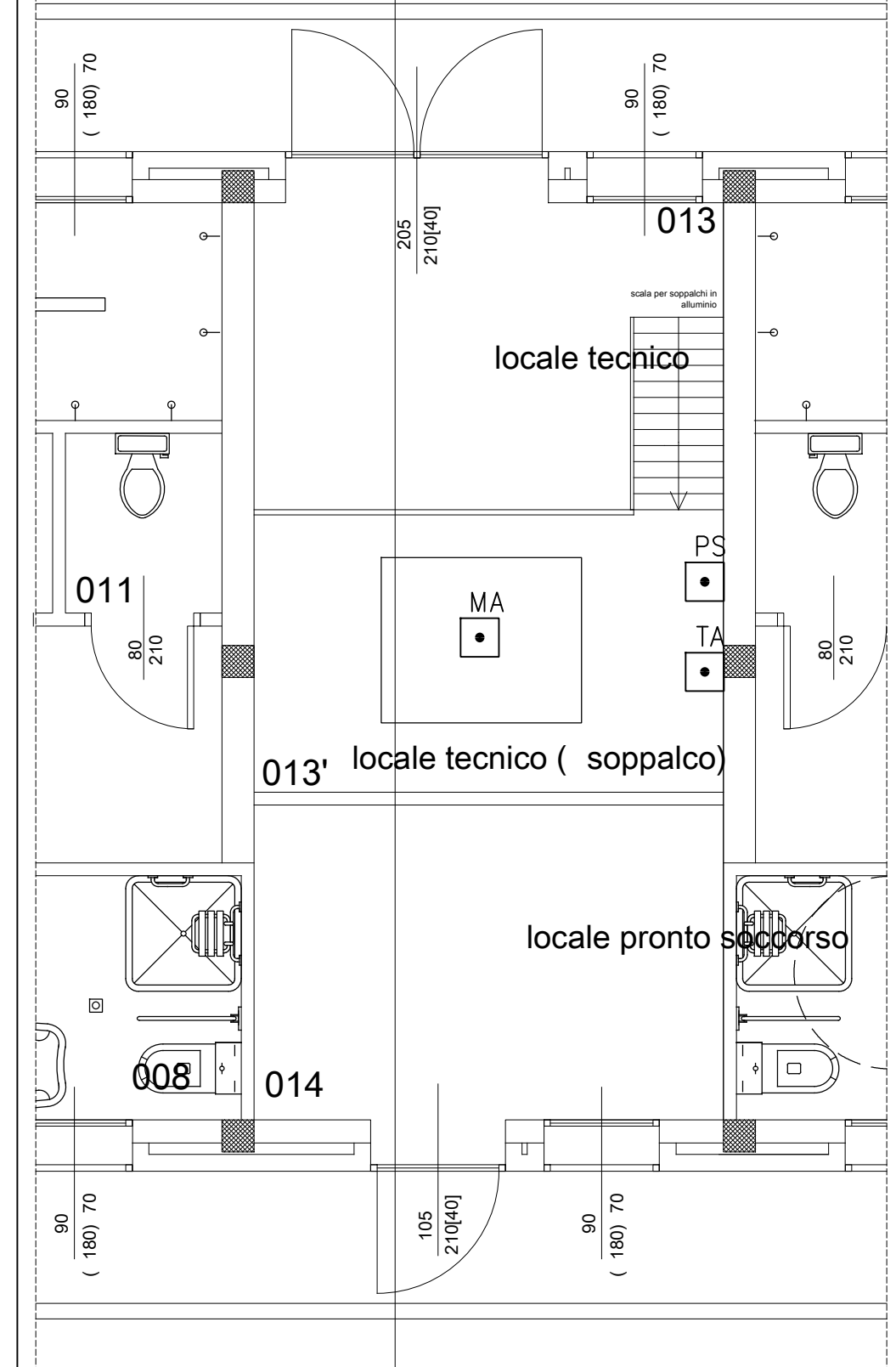
Elaborato:  
DISTRIBUZIONE SECONDARIA  
ILLUMINAZIONE, FM E IMPIANTI SPECIALI  
PLANIMETRIA

PROGETTO PRELIMINARE: PROGETTO DEFINITIVO: PROGETTO ESECUTIVO:	Scale: 1:50 Data: marzo 2018	Tavola: 03 ELT/ESE
Approvato:	DISEGNATORE: D.V.	
N. DATA AGGIORNAMENTI	NOTE FILE: impianto_elettrico_03_2018.dwg	

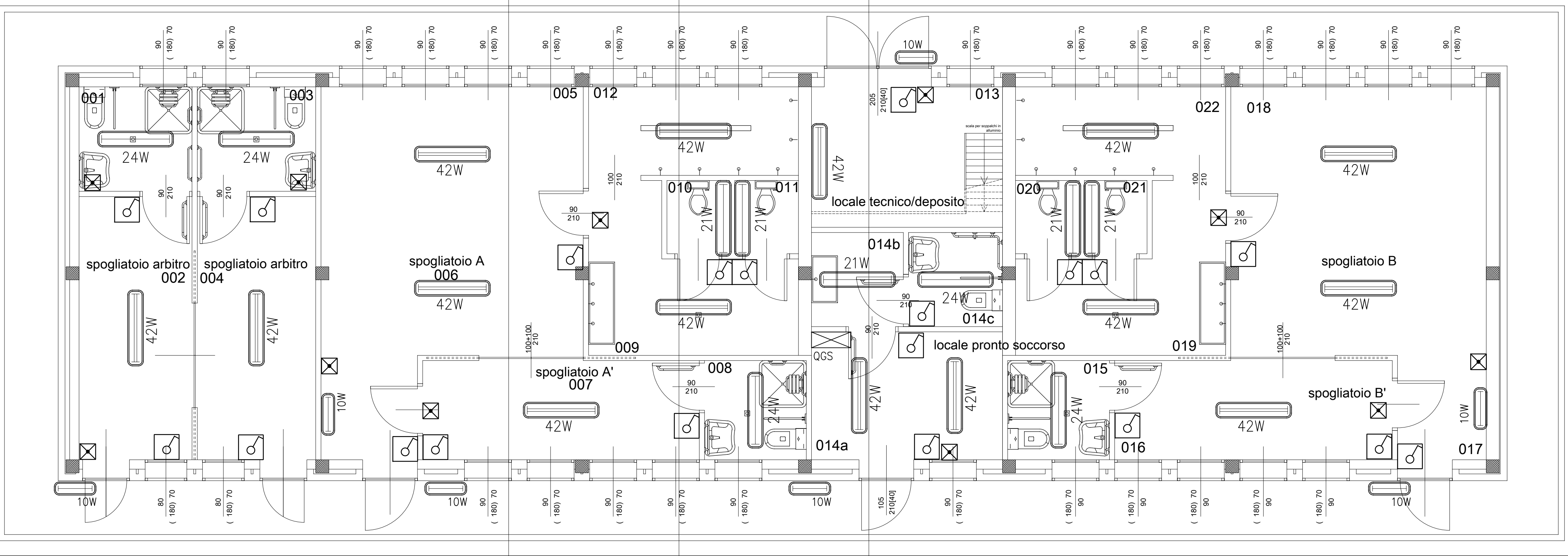
Piano Soppalco  
Impianto Illuminazione Normale e di Emergenza



Piano Soppalco  
Impianto FM e Impianti Speciali



Piano Terra  
Impianto Illuminazione Normale e di Emergenza



Piano Terra  
Impianto FM e Impianti Speciali

